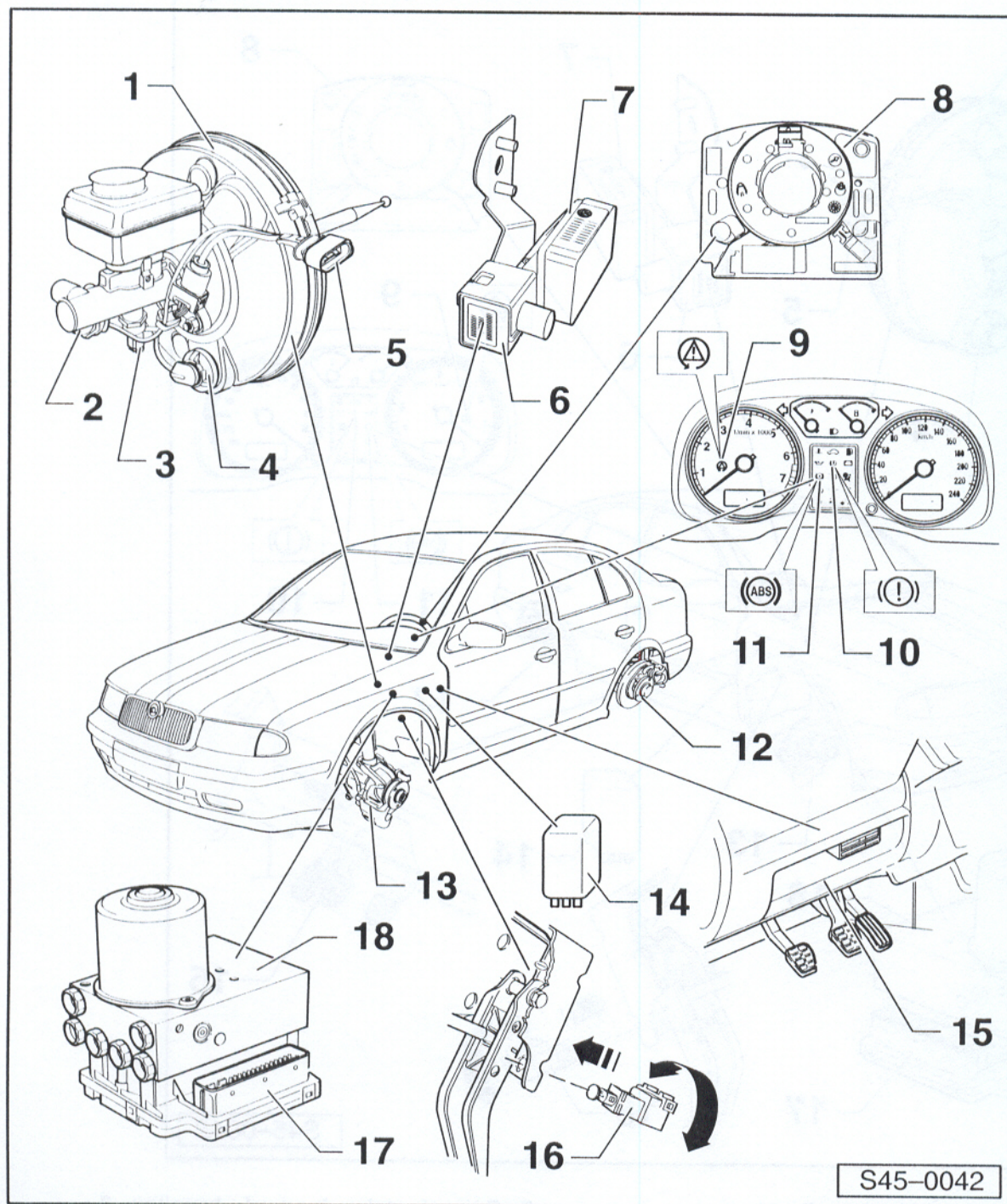


Elektrické, elektronické díly a montážní místa

**1 - Posilovač brzd**

- ♦ s hlavním brzdovým válcem a nádobkou brzdové kapaliny

Posilovač brzd obsahuje následující části:

- ♦ spínač elektromagnetické cívky brzdného tlaku -F84-. Tento spínač je identický se spínačem pro rozpoznání brzdění ESP -F83-.
- ♦ spínač pro rozpoznání brzdění ESP -F83- se kontroluje vlastní diagnostikou

- ♦ elektromagnetická cívka vytvoření brzdného tlaku v posilovači brzd -N247-
- ♦ elektromagnetická cívka vytvoření brzdného tlaku -N247- se kontroluje vlastní diagnostikou
- ♦ demontáž a montáž posilovače brzd ⇒ strana 47-32

5 - Svorkovnice T14c

- ♦ spínač pro rozpoznání brzdění -F83-
- ♦ elektromagnetická cívka vytvoření brzdového tlaku v posilovači brzd -N247-
- ♦ snímač tlaku brzdové kapaliny 1 -G201-
- ♦ snímač tlaku brzdové kapaliny 2 -G214-

6 - Snímač příčného zrychlení -G200-

- ♦ montážní místo: vedle hřídele volantu pod přístrojovou deskou
- ♦ je kontrolován vlastní diagnostikou

7 - Snímač rotační rychlosti -G202-

- ♦ montážní místo: vedle hřídele volantu pod přístrojovou deskou
- ♦ je kontrolován vlastní diagnostikou

8 - Snímač úhlu natočení volantu -G85-

- ♦ montážní místo: na hřídeli volantu mezi volantem a přepínačem pod volantem
- ♦ je kontrolován vlastní diagnostikou

9 - Kontrolka ASR/ESP -K155-

- ♦ montážní místo: v panelu přístrojů
- ♦ funkce ⇒ strana 45-92

10 - Kontrolka brzdového systému -K118-

- ♦ montážní místo: v panelu přístrojů
- ♦ funkce ⇒ strana 45-92

11 - Kontrolka ABS

- ♦ montážní místo: v panelu přístrojů
- ♦ funkce ⇒ strana 45-92

12 - Části ABS na zadní nápravě

(na obrázku zobrazena pouze kotoučová brzda)

- ♦ snímač otáček vzadu vpravo a vzadu vlevo -G44/G46-
- ♦ je kontrolován vlastní diagnostikou
- demontáž a montáž ⇒ strana 45-65
- montáž vedení snímače otáček ⇒ strana 45-67
- ♦ impulzní kolo snímače otáček vzadu vpravo a vlevo
- kontrola ⇒ strana 45-66
- demontáž a montáž: impulzní kolo je třeba měnit společně s hlavou kola ⇒ strana 42-23 a 42-28.

13 - Části ABS na přední nápravě

- ♦ snímač otáček vpředu vpravo a vlevo -G45/G47¹⁾
- demontáž a montáž ⇒ strana 45-60
- montáž vedení snímače otáček ⇒ strana 45-62
- ♦ impulzní kolo snímače otáček vpředu vpravo a vlevo
- kontrola ⇒ strana 45-61
- demontáž a montáž: impulzní kolo je třeba měnit společně s hlavou kola ⇒ strana 40-13.

14 - Napěťové relé kontrolky K155 -J535-

- ♦ montážní místo: držák přídatného relé, pozice 7

15 - Diagnostická přípojka

- ♦ montážní místo: v odkládací schránce na straně řidiče

16 - Spínač brzdových světel -F-

- ♦ v klidové poloze otevřen
- seřízení ⇒ strana 45-69
- demontovat otočením o 90° doleva ⇒ strana 45-69
- demontovat otočením o 90° doprava ⇒ strana 45-69
- ♦ je třeba zkontrolovat v bloku naměřených hodnot ⇒ strana 45-116

17 - Řídicí jednotka ABS/EDS/ESP -J104-

- ♦ montážní místo: na hydraulické jednotce v motorovém prostoru vlevo
- ♦ kontroluje se vlastní diagnostikou
- ♦ kontrola vícepólové svorkovnice řídicí jednotky ⇒ strana 45-134
- ♦ vícepólovou svorkovnici neodpojit před provedenou vlastní diagnostikou. Před rozpojením svorkovnice vypnout zapalování.

18 - Hydraulická jednotka ABS/EDS/ESP -N55-

- ♦ montážní místo: motorový prostor vlevo
- ♦ hydraulická jednotka -N55- se skládá z hydraulického čerpadla -V64- a bloku ventilů s vypouštěcím a napouštěcím ventilem
- ♦ kontroluje se vlastní diagnostikou
- ♦ při výměně hydraulické jednotky starý díl bezpodmínečně ucpat zátkou ze sady montážních dílů; č. náhradního dílu ⇒ Katalog náhradních dílů
- ♦ hydraulická řídicí jednotka (hydraulická jednotka -N55- s řídicí jednotkou ABS -J104-) demontáž a montáž ⇒ strana 45-158
- ♦ hydraulické čerpadlo -V64- a blok ventilů nesmějí být vzájemně oddělovány
- ♦ oprava hydraulické řídicí jednotky ⇒ strana 45-163

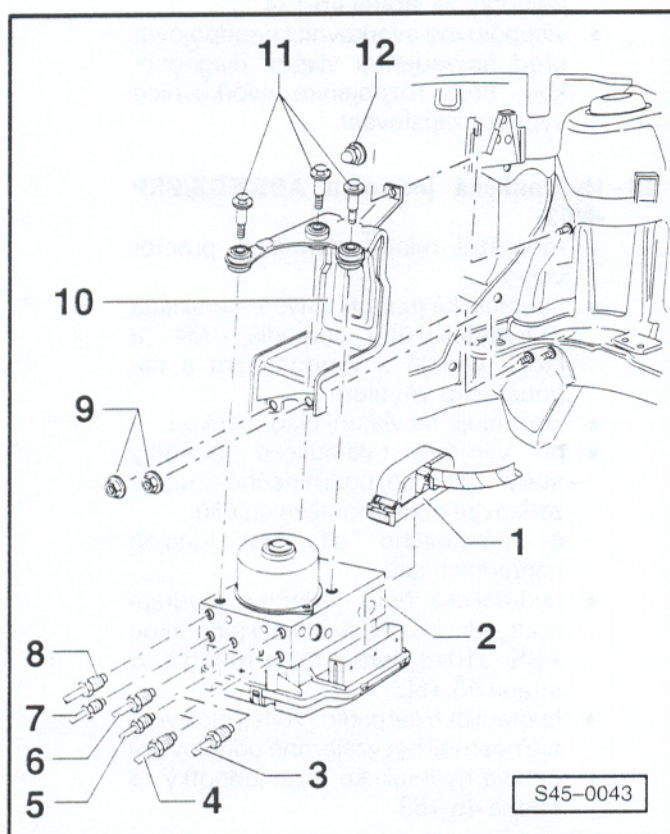
Demontáž a montáž hydraulické řídicí jednotky ABS/EDS/ESP a držáku

Upozornění:

Je stále potřeba dbát na to, aby se brzdová kapalina nedostala do svorkovnice řídicí jednotky. To by totiž vedlo ke korozi kontaktů, a tím k výpadku systému. V případě jejich znečištění je nutno je důkladně očistit.

Potřebné speciální nářadí, kontrolní přístroje a pomůcky

- ♦ Diagnostický přístroj V.A.G 1552
- ♦ Diagnostické vedení V.A.G 1551/3, příp. V.A.G 1551/3A
- ♦ Zajišťovač brzdového pedálu, např. V.A.G 1238/B, příp. V.A.G 1869/2
- ♦ Sada montážních dílů, č. náhradního dílu ⇒ Katalog náhradních dílů
sada montážních dílů se skládá ze zátek a transportního jistění
- ♦ Přístroj pro plnění a odvzdušňování brzd, např. ROMESS S15
- ♦ Odsávací láhev (běžná)
- ♦ Brzdová kapalina ⇒ strana 00-8



1 - Vícepólová svorkovnice řídicí jednotky ABS

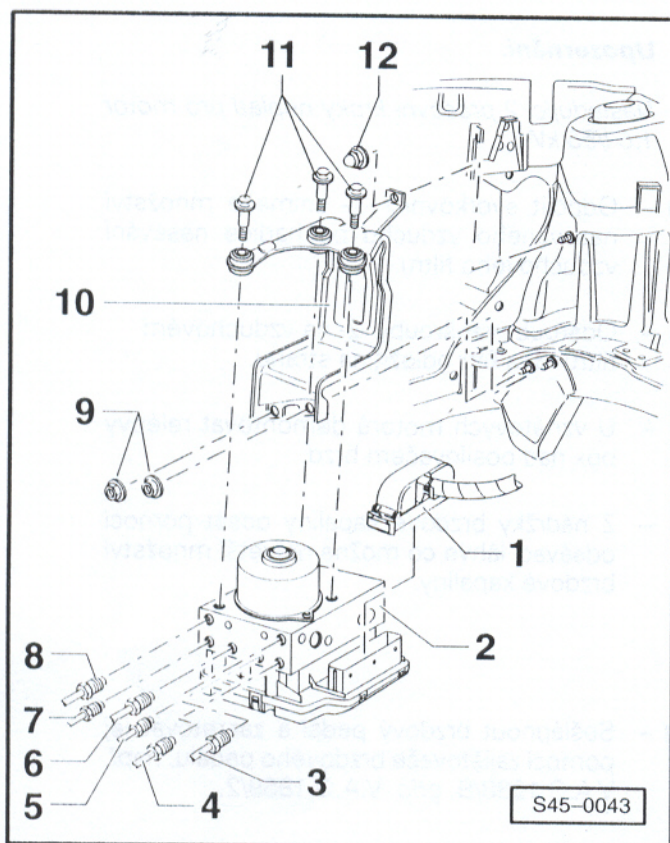
- ♦ 47pólová
- ♦ svorkovnici neodpojovat před ukončením vlastní diagnostiky; před odpojením vypnout zapalování

2 - Hydraulická řídicí jednotka

- ♦ hydraulické čerpadlo -V64-, hydraulická jednotka ABS -N55- a řídicí jednotka ABS -J104- tvoří hydraulickou řídicí jednotku
- ♦ demontáž a montáž hydraulické řídicí jednotky je třeba provádět najednou ⇒ strana 45-159.
- ♦ oprava ⇒ strana 45-163

3 - Brzdové vedení, 14 Nm

- ♦ mezi hlavním brzdovým válcem a prvním okruhem za plovoucím pístem THV a hydraulickou jednotkou ABS

**4 - Brzdové vedení, 14 Nm**

- ♦ hydraulická jednotka ABS k brzdovému třmenu vpředu vlevo

5 - Brzdové vedení, 14 Nm

- ♦ hydraulická jednotka ABS k brzdovému třmenu vzadu vpravo

6 - Brzdové vedení, 14 Nm

- ♦ hydraulická jednotka ABS k brzdovému válečku / brzdovému třmenu vzadu vlevo

7 - Brzdové vedení, 14 Nm

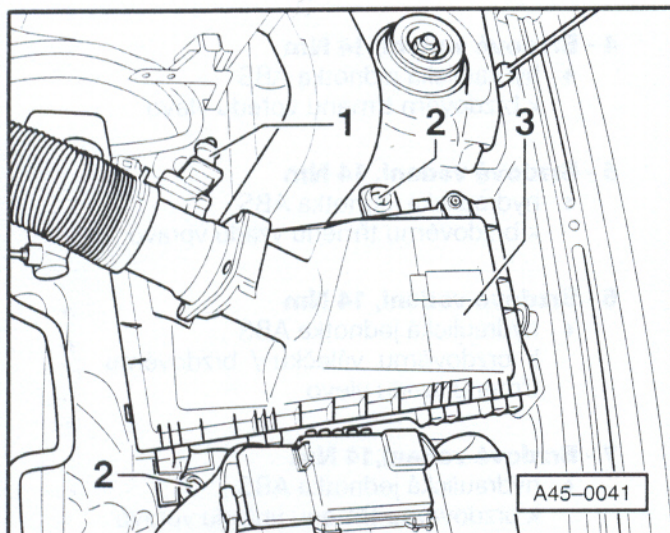
- ♦ hydraulická jednotka ABS k brzdovému třmenu vpředu vpravo

8 - Brzdové vedení, 14 Nm

- ♦ mezi hlavním brzdovým válcem / druhým okruhem za plovoucím pístem THV a hydraulickou jednotkou

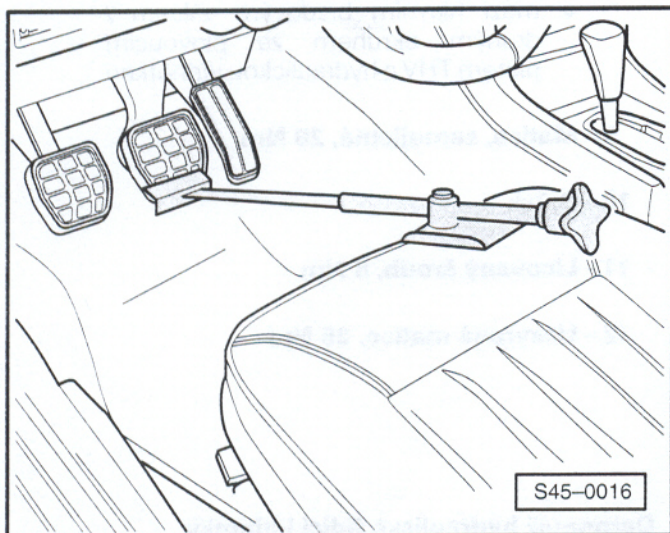
9 - Matice, samojistná, 20 Nm**10 - Držák****11 - Lícovaný šroub, 8 Nm****12 - Uzavřená matice, 25 Nm****Demontáž hydraulické řídicí jednotky****Upozornění:**

- ♦ Před odpojením akumulátoru u autorádia s bezpečnostním kódováním zjistit kód.
 - ♦ Po montáži akumulátoru provést:
 - u vozidel s kódovaným autorádiem vložit kód,
 - nastavit hodiny,
 - u vozidel s elektrickým stahováním oken provést nastavení.
- ⇒ Servisní prohlídka a údržba
- Odpojit akumulátor.

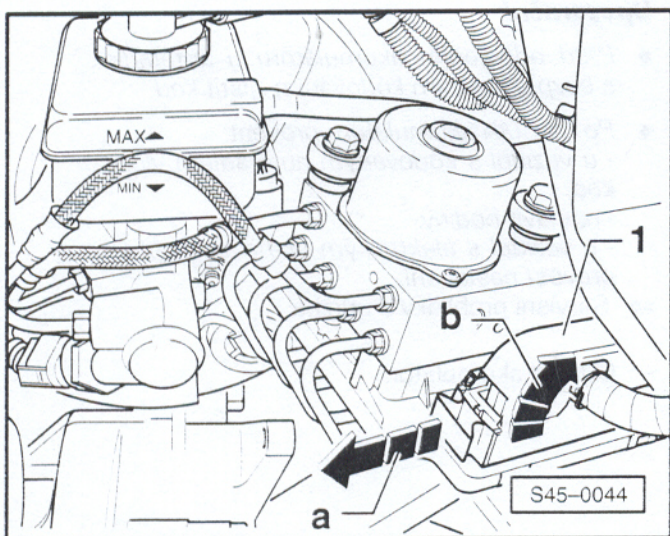
**Upozornění:**

Následující 2 pracovní kroky neplatí pro motor 1,6 l/55 kW:

- ◀ – Odpojit svorkovnici -1- snímače množství nasávaného vzduchu od hadice nasávání vzduchového filtru.
- Odšroubovat šrouby -2- na vzduchovém filtru -3- a filtr odložit na stranu.
- U vznětových motorů demontovat reléový box nad posilovačem brzd.
- Z nádržky brzdové kapaliny odsát pomocí odsávací láhve co možná největší množství brzdové kapaliny.



- ◀ – Sešlápnout brzdový pedál a zaaretovat jej pomocí zajišťovače brzdového pedálu, např. V.A.G 1238/B, příp. V.A.G 1869/2.
- Nasadit hadici odvzdušňovací láhve na odvzdušňovací šroub brzdového třmenu vpředu vlevo a odvzdušňovací šroub povolit.
- Poté, co byla odstraněna brzdová kapalina, uzavřít odvzdušňovací šroub.
- Odpojit odvzdušňovací hadici z odvzdušňovacího šroubu.



- ◀ – Odjistit vícepólovou svorkovnici -1- (šipka a) a odpojit ji od hydraulické řídicí jednotky (šipka b).

Upozornění:

Dbát na to, aby brzdová kapalina nepřišla do styku s kontakty.