



# Despre acest manual

Acest manual conține informații importante, sfaturi, propuneri și avertismente referitoare la autovehiculul dumneavoastră. Alte indicații importante referitoare la propria dvs. siguranță și la siguranța celorlalți pasageri din autovehicul, se găsesc în celelalte manuale din mapa de bord.

Asigurați-vă că acest manual se găsește întotdeauna în autovehicul. Acest lucru este valabil în special când împrumutați sau vindeți autovehiculul.

În acest manual sunt descrise echipamentele autovehiculului dvs. existente la momentul tipării manualului. Unele din echipamentele descrise în acest manual se pot monta ulterior sau sunt disponibile numai în anumite piețe.

**Imaginile** pot diferi la unele detalii, față de autovehiculul dumneavoastră și trebuie privite ca reprezentări principale.

**Datele referitoare la direcție** se referă la direcția de deplasare, atâta timp cât nu există alte specificații.

® Mărcile înregistrate sunt marcate cu ®. Lipsa acestui simbol nu este o garanție

pentru folosirea necondiționată a acestor echipamente.

- ▶ Continuarea pe următoarea pagină.
- ◀ Marchează **Sfârșitul unui capitol**.

⇒ ⚠ Trimitere la o **ATENȚIE!** în interiorul unui fragment. Când se specifică și numărul paginii, **ATENȚIA!** respectivă nu va fi în interiorul fragmentului.

## ⚠ ATENȚIE!

Textele însoțite de acest simbol conțin informații referitoare la siguranța dvs. și atrag atenția asupra posibilelor pericole de accident sau rănire.

## ⚠ Avertizare!

Textele însoțite de acest simbol atrag atenția asupra posibilelor deteriorări ale autovehiculului.

## i Indicație

Textele însoțite de acest simbol conțin indicații suplimentare.

# Cuprins

<b>Descrierea datelor</b> .....	2	Motor pe benzină 55 kW .....	11
De reținut .....	2	Motor pe benzină 63 kW FIS .....	13
Cum au fost calculate aceste date? .....	4	Motor pe benzină 74 kW .....	15
Sarcinile pe remorcă .....	5	Motorul diesel TDI 47 kW .....	17
Roțile .....	6	Motorul diesel TDI 55 kW .....	18
		Motorul diesel TDI 74 kW .....	20
<b>Datele tehnice</b> .....	8	<b>Index</b> .....	22
Motor pe benzină 40 kW .....	8		
Motor pe benzină 47 kW .....	10		

# Descrierea datelor

## De reținut

### Important

*Datele din actele autovehiculului au prioritate.*

Toate datele din acest manual sunt valabile pentru modelul de bază produs în Germania. Tipul motorului cu care este echipat autovehiculul dvs. este precizat pe eticheta autovehiculului, respectiv în actele autovehiculului.

Valorile date pot varia din cauza echipamentelor suplimentare montate ulterior sau în cazul autovehiculelor speciale sau al autovehiculelor destinate exportului.

### Prescurtări utilizate în acest manual

Prescurtare	Explicație
kW	Kilowatt, Puterea motorului
CP	Caî putere, (învechit) Puterea motorului
l/min	Numărul de rotații ale motorului (turația) pe minut
Nm	Newtonmetru, Unitatea de măsură a momentului de rotație a motorului
l/100 km	Consumul de carburant în litri la 100 km
g/km	Cantitatea de dioxid de carbon obținut în grame pe km parcurs
CO <sub>2</sub>	Dioxid de carbon
CC	Cifra cetanică, Măsură pentru capacitatea de aprindere a carburantului diesel
COR	Cifra octanică-Research, Măsură pentru capacitatea de antidetonanță a benzinei
CM	Cutia mecanică de viteze
CA	Cutia automată de viteze

## Datele de identificare a autovehiculului

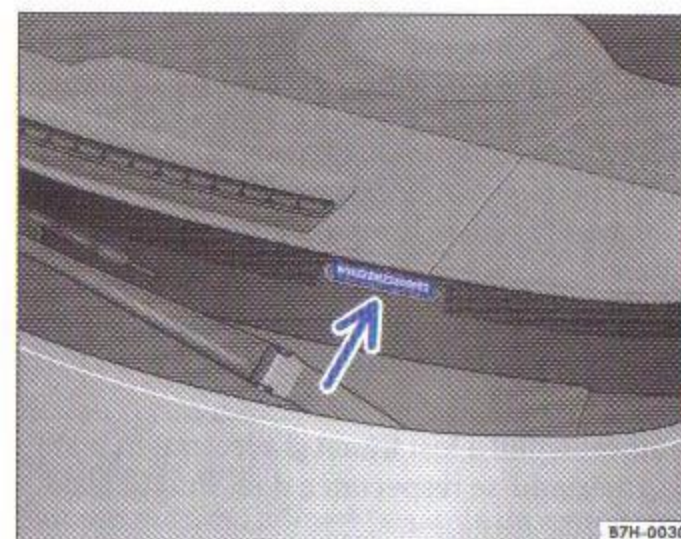


Fig. 1 Număr sașiu în spatele parbrizului

### Numărul de identificare al autovehiculului

Numărul de identificare al motorului ⇒ fig. 1 (nr. sașiu) se poate citi din exterior printr-un ochi al parbrizului. Acesta se găsește în partea stângă a autovehiculului în zona de jos a parbrizului.

### Plăcuța tip

Pentru a avea acces la această plăcuță, trebuie să deschideți capota motorului ⇒ ⚠.

Plăcuța tip este fixată pe locașul piciorului de arc din partea stângă. Autovehiculele pentru anumite țări de export nu au plăcuța fabricantului.

### Plăcuța cu datele autovehiculului

Plăcuța cu datele autovehiculului ⇒ fig. 2 este lipită pe podeaua portbagajului, în partea stângă lângă roata de rezervă.

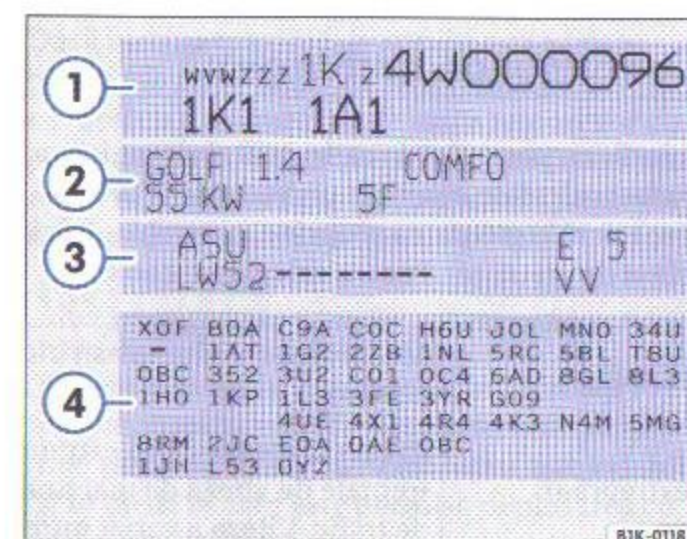


Fig. 2 Eticheta cu datele autovehiculului

Eticheta conține următoarele date:

- ① Numărul de identificare al autovehiculului
- ② Tipul autovehiculului / Puterea motorului / Cutia de viteze
- ③ Seria motorului și a transmisiei / Seria vopselei / Echipamentele interioare
- ④ Echipamentele suplimentare / Nr. PR

Aceste date se găsesc și în Planul de service ⇒ caietul 1.1.

### ⚠ ATENȚIE!

Înainte de a deschide capota motorului, citiți și respectați avertismentele ⇒ caietul 3.4 "Sfaturi și întreținere", capitolul "Efectuarea lucrărilor în compartimentul motorului". ◀



## Cum au fost calculate aceste date?

### Consumul de carburant

Valorile consumului de carburant și ale emisiilor au fost calculate conform prevederii 99/100/EG și se referă la greutatea proprie a autovehiculului (clasa de greutate). Pentru calcularea consu-

mului de carburant s-au efectuat două cicluri de măsurare pe o platformă cu role. Pentru aceasta s-au avut în vedere următoarele condiții de măsurare:

urban	Măsurarea ciclului urban începe printr-un start la rece. Apoi se simulează o deplasare în oraș.
extraurban	În executarea ciclului extraurban autovehiculul a fost frânat și accelerat în toate treptele de viteză de mai multe ori urmărindu-se respectarea unei situații reale de trafic. Viteza a variat între 0 și 120 km/h.
combinat	Consumul combinat a fost determinat luând în calcul o pondere de 37% pentru ciclul urban și de 63% pentru ciclul extraurban.
Emisiile de CO <sub>2</sub>	Pentru determinarea emisiilor de dioxid de carbon s-au colectat gazele de eșapament evacuate în timpul efectuării celor două cicluri. Aceste gaze de eșapament au fost evaluate și pe această bază s-a calculat valoarea emisiilor de CO <sub>2</sub> .

#### Indicație

• Valorile consumului de carburant și ale emisiilor de dioxid de carbon din următorul tabel au fost măsurate la modelul de bază, fără echipamente suplimentare. În funcție de echiparea autovehiculului, greutatea proprie și clasa de greutate se pot modifica. Valorile consumului de carburant și ale emisiilor de CO<sub>2</sub> pot crește puțin.

Valorile valabile pentru autovehiculul dvs. le puteți afla de la dealerul dvs. Volkswagen.

• În funcție de stilul de conducere, condițiile de drum și trafic, condițiile de mediu și starea autovehiculului dvs., în practică pot rezulta valori de consum care ar putea diferi de cele din tabel. ◀

### Greutăți

Valoarea greutății proprii este valabilă pentru modelul de bază, fără echipamente suplimentare, cu rezervorul de carburant plin 90%. La calcularea valorilor au fost incluse și 75 kg pentru greutatea conducătorului auto.

Greutatea proprie a autovehiculului crește la montarea echipamentelor suplimentare sau în cazul modelelor speciale → ⚠.

#### ATENȚIE!

• La transportarea obiectelor grele se modifică proprietățile autovehiculului, prin depla-

#### ATENȚIE! Continuare

sarea centrului de greutate – pericol de accident! De aceea modul de conducere și viteza trebuie adaptate corespunzător.

• Nu depășiți sarcinile pe punți și sarcina totală a autovehiculului. La depășirea sarcinii admise pe punți sau a greutății totale a autovehiculului, proprietățile autovehiculului se pot modifica. Acest lucru poate atrage după sine producerea accidentelor, accidentărilor și deteriorarea autovehiculului. ◀



## Sarcinile pe remorcă

### Sarcini pe remorcă

Sarcina pe remorcă și sarcina de sprijin au fost calculate după criterii exacte, în urma mai multor încercări. Sarcina pe remorcă este valabilă pentru autovehiculele din *Germania*, până la o viteză de 80 km/h (în cazuri de excepție chiar până la 100 km/h). Aceste valori pot fi diferite pentru autovehiculele destinate altor țări. Datele din actele autovehiculului au prioritate ⇒ ⚠.

### Sarcinile de sprijin

Sarcina *maximă* admisă pe cupla de remorcare este de 50 kg.

În interesul asigurării unei deplasări sigure vă recomandăm să utilizați sarcina maximă admisă pe cupla de remorcare. O sarcină prea mică influențează comportamentul autovehiculului în trafic.

Dacă sarcina maximă de sprijin nu se poate păstra (de ex. la folosirea remorcilor goale, ușoare, cu o singură punte sau a remorcilor cu punți tandem cu o distanță între punți mai mică de 1,0 m), trebuie să se folosească cel puțin 4% din sarcina reală de sprijin.

#### ATENȚIE!

- Din motive de siguranță, când tractați o remorcă, viteza de deplasare nu trebuie să fie mai mare de 80 km/h. Acest lucru este valabil și în țările în care este permisă deplasarea cu viteze mai ridicate.
- Nu depășiți sarcinile pe punți și sarcinile de sprijin. Dacă depășiți aceste sarcini, caracteristicile autovehiculului se pot modifica. Acest lucru poate atrage după sine producerea accidentelor, accidentărilor și deteriorarea autovehiculului. ◀

## Roțile

### Presiunea din pneuri, lanțurile pentru zăpadă, șuruburile de roată

#### Presiunea din pneuri

Eticheta cu valorile presiunii din pneuri se găsește pe partea interioară a clapetei rezervorului. Valorile de pe această etichetă sunt valabile pentru pneurile *reci*. Nu reduceți presiunea mărită la pneurile calde ⇒ ⚠.

#### Lanțurile pentru zăpadă

Lanțurile pentru zăpadă<sup>1)</sup> trebuie montate numai la *roțile din față*.

Lanțurile pentru zăpadă pot fi montate numai la următoarele roți:

- 155/80 R 13
- 165/70 R 14
- 185/60 R 14
- 185/55 R 15

Indicații suplimentare găsiți în ⇒ caietul 3.2 "Sfaturi și întreținere", capitolul "Roțile".

#### Momente de strângere a șuruburilor de roată

După înlocuirea roții trebuie să verificați cât mai repede posibil, cu o cheie dinamometrică, **momentul de strângere** al buloanelor de roată ⇒ ⚠.

. La jantele din oțel și metal ușor, momentul de strângere este de 120 Nm.

#### ⚠ ATENȚIE!

- **Presiunea din pneuri trebuie verificată cel puțin o dată pe lună.** Valorile corecte pentru presiunea din pneuri sunt de mare importanță. Dacă presiunea din pneuri este prea scăzută sau prea ridicată, în special în cazul vitezelor de deplasare ridicate, există pericolul producerii accidentelor!
- Dacă prezoanele de roată au fost strânse cu un moment prea mic, jantele se pot desprinde în timpul mersului – pericol de accident! Un moment de strângere prea mare determină deteriorarea prezoanelor de roată, în special a filetelui acestora.

#### Indicație

Vă recomandăm să vă informați la dealerii Volkswagen asupra mărimilor roților, pneurilor și lanțurilor pentru zăpadă. ◀

<sup>1)</sup> Echipare suplimentară



## Datele tehnice

Valabil pentru autovehiculele: echipate cu motor pe benzină 40 kW

### Motor pe benzină 40 kW

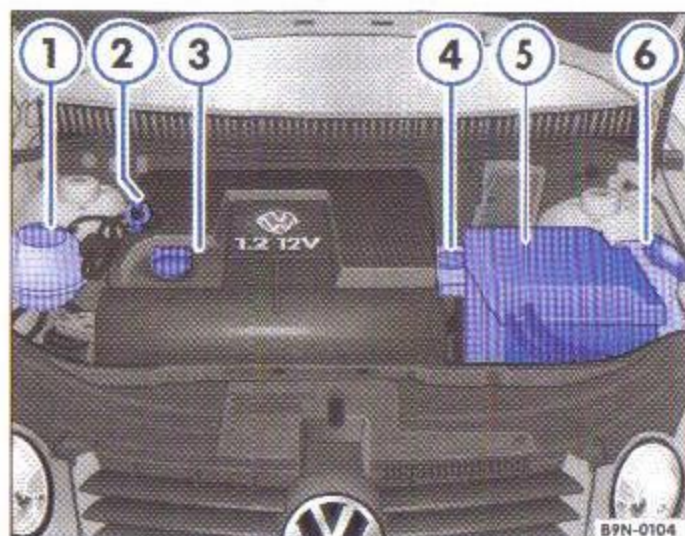


Fig. 3 Imagine de referință: Prezentarea compartimentului motor

- ① Vas de expansiune lichid de răcire
- ② Jojă nivel ulei motor
- ③ Gura de umplere ulei motor
- ④ Rezervor lichid frână
- ⑤ Bateria autovehiculului
- ⑥ Rezervor lichid spălat geamuri

Verificarea și adăugarea lichidelor se execută la componentele enumerate mai sus, iar procedeele sunt descrise în ⇒ caietul 3.2 "Sfaturi și întreținere", capitolul "Executarea lucrărilor în compartimentul motorului".

#### Prezentare tabelară

Explicații detaliate, indicații și lămuriri găsiți la ⇒ pagina 2.

Date generale despre motor	
Putere	40 kW (55 CP) la 4750/min
Cuplu maxim	106 Nm la 3000/min
Cilindru, cilindree	3 cilindri, 1198 ccm
Carburant fără plumb	Super COR 95 Normal COR 91 <sup>1)</sup>

Date generale despre motor	
Transmisia de putere	Cutie manuală cu 5 trepte
<sup>1)</sup> Cu mică reducere de putere, consum puțin mai ridicat și zgomote de motor mai accentuate.	

Performanța la deplasare	
Accelerare 0 - 80 km/h	11.0 sec.
Accelerare 0 - 100 km/h	17.5 sec.
Viteza maximă	152 km/h

Consumul de carburant	
urban	7.7 l / 100 km
extraurban	4.7 l / 100 km
combinat	5.8 l / 100 km
Emissionile de CO <sub>2</sub>	139 g/km

Greutățile	
Greutatea maximă admisă	1,510 kg
Greutate proprie <sup>2)</sup> cu conducător	1,055 kg
Sarcina admisă pe puntea față	760 kg
Sarcina admisă pe puntea spate	760 kg
Sarcina admisă pe plafon	75 kg
<sup>2)</sup> Greutatea proprie depinde de echipamentele existente	

Dimensiuni	
Lungime	3,897 mm
Lățime	1,650 mm
Înălțimea autovehiculului neîncărcat	1,465 mm
Consola față	803 mm



Dimensiuni	
Consola spate	634 mm
Garda la sol la greutatea totală admisă	89 mm
Ampatament	2,460 mm
Diametrul minim al cercului de viraj	cca. 10.6 m
Ecartament față <sup>3)</sup>	1,434 mm
Ecartament spate <sup>3)</sup>	1,425 mm
<sup>3)</sup> în funcție de mărimea jantei și a pneurilor, valorile pot varia	

Presiunea din pneuri	
Pneuri pentru vară: Valorile presiunii sunt indicate pe interiorul clapetei rezervorului.	
Anvelopele pentru iarnă: Sunt valabile aceleași valori ca în cazul pneurilor de vară, mărite cu 0,2 bar.	

Tipul service-ului <sup>a)</sup>	Denumirea uleiului motor	Specificație
Autovehicule cu LongLife-Service	Ulei multigrad de vâscozitate redusă	VW 503 00
Autovehicule fără LongLife-Service	Ulei multigrad de vâscozitate redusă	VW 500 00 VW 501 01 VW 502 00

a) Informații detaliate găsiți în planul de service ⇒ caietul 1.1 și ⇒ caietul 3.2, capitolul "Uleiul motor".

Sarcinile pe remorcă	
cu frâne, rampe până la 12%	700 kg
cu frâne, rampe până la 8%	900 kg
fără frâne, rampe până la 12%	500 kg

Capacitatea	
Rezervor de carburant rezerva	cca. 45 litri cca. 7 litri
Rezervor pentru apa de spălare	cca. 2.0 litri
Rezervorul apei pentru spălarea parbrizului la instalația de spălare a farurilor	cca. 5.5 litri
Ulei motor și înlocuire filtru	3.2 litri

Valabil pentru autovehiculele: echipate cu motor pe benzină 47 kW

## Motor pe benzină 47 kW

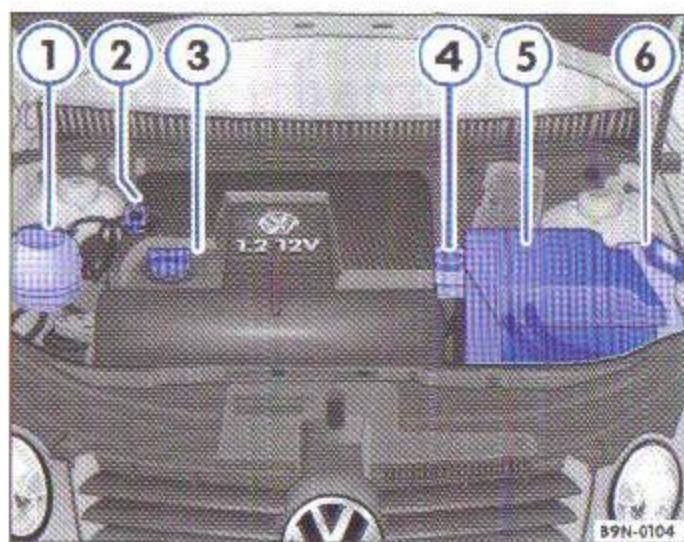


Fig. 4 Prezentare generală a compartimentului motorului

- ① Vas de expansiune lichid de răcire
- ② Joja (nivelul uleiului trebuie verificat numai când motorul este cald)
- ③ Gura de umplere ulei motor
- ④ Rezervor lichid frână
- ⑤ Bateria autovehiculului
- ⑥ Rezervor lichid spălat geamuri

Verificarea și adăugarea lichidelor se execută la componentele enumerate mai sus, iar procedeele sunt descrise în ⇒ caietul 3.2 "Sfaturi și întreținere", capitolul "Executarea lucrărilor în compartimentul motorului".

### Prezentare tabelară

Explicații detaliate, indicații și lămuriri găsiți la ⇒ pagina 2, "Descrierea datelor".

Date generale despre motor	
Putere	47 kW (64 CP) la 5400/min
Cuplu maxim	112 Nm la 3000/min
Cilindru, cilindree	3 cilindri, 1198 ccm
Carburant fără plumb	Super COR 95 Normal COR 91 <sup>1)</sup>

Date generale despre motor	
Transmisia de putere	Cutie manuală cu 5 trepte
1) Cu mică reducere de putere, consum puțin mai ridicat și zgomote de motor mai accentuate.	

Performanța la deplasare	
Accelerare 0 - 80 km/h	9.8 sec.
Accelerare 0 - 100 km/h	14.9 sec.
Viteza maximă	162 km/h

Consumul de carburant	
urban	7.6 l / 100 km
extraurban	5.1 l / 100 km
combinat	5.9 l / 100 km
Emisiile de CO <sub>2</sub>	142 g/km

Greutatea	
Greutatea maximă admisă	1,550 kg
Greutate proprie <sup>2)</sup> cu conducător	1,083 kg
Sarcina admisă pe puntea față	820 kg
Sarcina admisă pe puntea spate	780 kg
Sarcina admisă pe plafon	75 kg

<sup>2)</sup> Greutatea proprie depinde de echipamentele existente

Dimensiuni	
Lungime	3,897 mm
Lățime	1,650 mm
Înălțimea autovehiculului neîncărcat	1,465 mm
Consola față	803 mm
Consola spate	634 mm
Garda la sol la greutatea totală admisă	89 mm

Dimensiuni	
Ampatament	2,460 mm
Diametrul minim al cercului de viraj	cca. 10.6 m
Ecartament față <sup>3)</sup>	1,434 mm
Ecartament spate <sup>3)</sup>	1,425 mm
<sup>3)</sup> în funcție de mărimea jantei și a pneurilor, valorile pot varia	

Presiunea din pneuri	
Pneuri pentru vară: Valorile presiunii sunt indicate pe interiorul clapetei rezervorului.	
Anvelopele pentru iarnă: Sunt valabile aceleași valori ca în cazul pneurilor de vară, mărite cu 0,2 bar.	

Tipul service-ului <sup>a)</sup>	Denumirea uleiului motor	Specificație
Autovehicule cu LongLife-Service	Ulei multigrad de vâscozitate redusă	VW 503 00
Autovehicule fără LongLife-Service	Ulei multigrad de vâscozitate redusă	VW 500 00 VW 501 01 VW 502 00

<sup>a)</sup> Informații detaliate găsiți în planul de service ⇒ caietul 1.1 și ⇒ caietul 3.2, capitolul "Uleiul motor".

Valabil pentru autovehiculele: echipate cu motor pe benzină 55 kW

## Motor pe benzină 55 kW

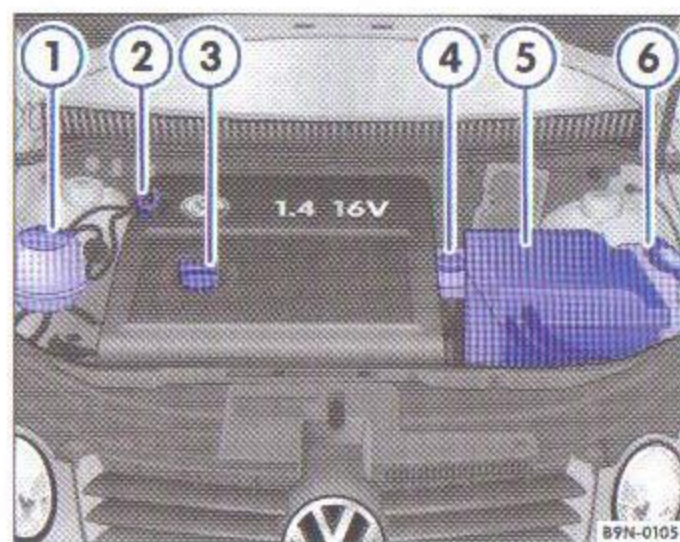


Fig. 5 Prezentare generală a compartimentului motorului

- ① Vas de expansiune lichid de răcire
- ② Joja nivel ulei motor
- ③ Gura de umplere ulei motor
- ④ Rezervor lichid frână
- ⑤ Bateria autovehiculului
- ⑥ Rezervor lichid spălat geamuri

Verificarea și adăugarea lichidelor se execută la componentele enumerate mai sus, iar procedeele sunt descrise în ⇒ caietul 3.2 "Sfaturi și întreținere", capitolul "Executarea lucrărilor în compartimentul motorului".

### Prezentare tabelară

Explicații detaliate, indicații și lămuriri găsiți la ⇒ pagina 2, "Descrierea datelor".



Date generale despre motor	
Putere	55 kW (75 CP) la 5000/min
Cuplu maxim	126 Nm la 3800/min
Cilindru, cilindree	4 cilindri, 1390 ccm
Carburant fără plumb	Super COR 95 Normal COR 91 <sup>1)</sup>
Transmisia de putere	Cutie manuală cu 5 trepte

<sup>1)</sup> Cu mică reducere de putere, consum puțin mai ridicat și zgomote de motor mai accentuate.

Performanța la deplasare		
Tipul cutiei de viteze	CM	CA
Viteza maximă	172 km/h	168 km/h
Accelerare 0 - 80 km/h	8.6 sec.	9.9 sec.
Accelerare 0 - 100 km/h	12.9 sec.	12.9 sec.

Consumul de carburant în l/100 km		
	CM	CA
urban	8,8	10,2
extraurban	5,2	5,8
combinat	6,4	7,4
Emisiile de CO <sub>2</sub>	154 g/km	178 g/km

Greutățile		
	CM	CA
Greutatea maximă admisă	1,560 kg	1,600 kg
Greutate proprie cu conducător	1,093 kg	1,128 kg
Sarcina admisă pe puntea față	830 kg	870 kg
Sarcina admisă pe puntea spate	780 kg	780 kg
Sarcina admisă pe plafon	75 kg	75 kg

Dimensiuni	
Lungime	3,897 mm
Lățime	1,650 mm
Înălțimea autovehiculului neîncărcat	1,465 mm
Consola față	803 mm
Consola spate	634 mm
Garda la sol la greutatea totală admisă	89 mm
Ampatament	2,460 mm
Diametrul minim al cercului de viraj	cca. 10,6 m

Dimensiuni	
Ecartament față <sup>3)</sup>	1,434 mm
Ecartament spate <sup>3)</sup>	1,425 mm

<sup>3)</sup> în funcție de mărimea jantei și a pneurilor, valorile pot varia

Presiunea din pneuri	
Pneuri pentru vară: Valorile presiunii sunt indicate pe interiorul clapetei rezervorului.	
Anvelopele pentru iarnă: Sunt valabile aceleași valori ca în cazul pneurilor de vară, mărite cu 0,2 bar.	



Sarcinile pe remorcă	
cu frâne, rampe până la 12%	1,000 kg
cu frâne, rampe până la 8%	1,200 kg
fără frâne, rampe până la 12%	500 kg

Capacitatea	
Rezervor de carburant rezerva	cca. 45 litri cca. 7 litri
Rezervor pentru apa de spălare	cca. 2.0 litri
Rezervorul apei pentru spălarea parbrizului la instalația de spălare a farurilor	cca. 5.5 litri
Ulei motor și înlocuire filtru	3.2 litri

Tipul service-ului <sup>a)</sup>	Denumirea uleiului motor	Specificație
Autovehicule cu LongLife-Service	Ulei multigrad de vâscozitate redusă	VW 503 00
Autovehicule fără LongLife-Service	Ulei multigrad de vâscozitate redusă	VW 500 00 VW 501 01 VW 502 00

<sup>a)</sup> Informații detaliate găsiți în planul de service ⇒ caietul 1.1 și ⇒ caietul 3.2, capitolul "Uleiul motor".

Valabil pentru autovehiculele: echipate cu motor pe benzină 63 kW FIS

## Motor pe benzină 63 kW FIS

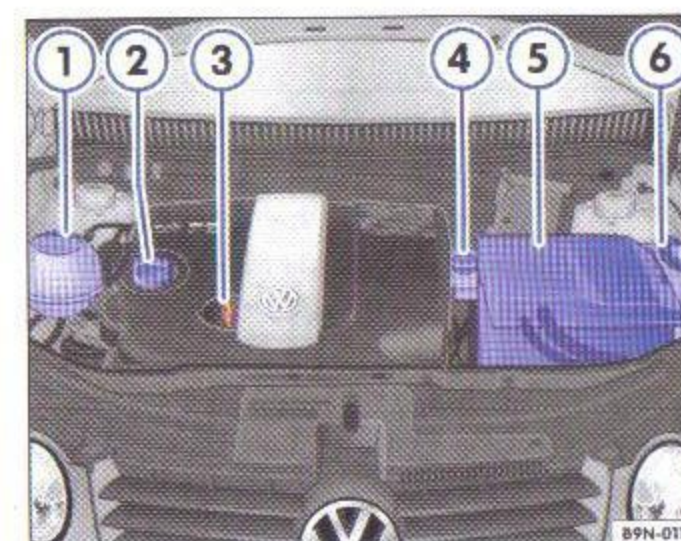


Fig. 6 Prezentare generală a compartimentului motorului

- ① Vas de expansiune lichid de răcire
- ② Gura de umplere ulei motor
- ③ Jojă nivel ulei motor
- ④ Rezervor lichid frână

- ⑤ Bateria autovehiculului
- ⑥ Rezervor lichid spălat geamuri

Verificarea și adăugarea lichidelor se execută la componentele enumerate mai sus, iar procedeele sunt descrise în ⇒ caietul 3.2 "Sfaturi și întreținere", capitolul "Executarea lucrărilor în compartimentul motorului".

### Prezentare tabelară

Explicații detaliate, indicații și lămuriri găsiți la ⇒ pagina 2.

Date generale despre motor	
Putere	63 kW (86 CP) la 5000/min
Cuplu maxim	130 Nm la 3500/min
Cilindru, cilindree	4 cilindri, 1390 ccm
Carburant fără plumb	Super Plus COR 98 Super COR 95 <sup>1)</sup>



Date generale despre motor	
Transmisia de putere	Cutie manuală cu 5 trepte
1) Cu mică reducere de putere, consum puțin mai ridicat și zgomote de motor mai accentuate.	

Performanța la deplasare	
Accelerare 0 - 80 km/h	8.1 sec.
Accelerare 0 -100 km/h	12.1 sec.
Viteza maximă	178 km/h

Consumul de carburant	
urban	7.7 l / 100 km
extraurban	4.7 l / 100 km
combinat	5.8 l / 100 km
Emisiile de CO <sub>2</sub>	139 g/km

Greutățile	
Greutatea maximă admisă	1,580 kg
Greutate proprie <sup>2)</sup> cu conducător	1,117 kg
Sarcina admisă pe puntea față	850 kg
Sarcina admisă pe puntea spate	780 kg
Sarcina admisă pe plafon	75 kg
<sup>2)</sup> Greutatea proprie depinde de echipamentele existente	

Dimensiuni	
Lungime	3,897 mm
Lățime	1,650 mm
Înălțimea autovehiculului neîncărcat	1,465 mm
Consola față	803 mm

Dimensiuni	
Consola spate	634 mm
Garda la sol la greutatea totală admisă	89 mm
Ampatament	2,460 mm
Diametrul minim al cercului de viraj	cca. 10.6 m
Ecartament față <sup>3)</sup>	1,434 mm
Ecartament spate <sup>3)</sup>	1,425 mm
<sup>3)</sup> în funcție de mărimea jantei și a pneurilor, valorile pot varia	

Presiunea din pneuri	
Pneuri pentru vară: Valorile presiunii sunt indicate pe interiorul clapetei rezervorului.	
Anvelopele pentru iarnă: Sunt valabile aceleași valori ca în cazul pneurilor de vară, mărite cu 0,2 bar.	

Sarcinile pe remorcă	
cu frâne, rampe până la 12%	1,000 kg
cu frâne, rampe până la 8%	1,200 kg
fără frâne, rampe până la 12%	500 kg

Capacitatea	
Rezervor de carburant rezerva	cca. 45 litri cca. 7 litri
Rezervor pentru apa de spălare	cca. 2.0 litri
Rezervorul apei pentru spălarea parbrizului la instalația de spălare a farurilor	cca. 5.5 litri
Ulei motor și înlocuire filtru	3.2 litri



Tipul service-ului <sup>a)</sup>	Denumirea uleiului motor	Specificație
Autovehicule cu LongLife-Service	Ulei multigrad de vâscozitate redusă	VW 503 00
Autovehicule fără LongLife-Service	Ulei multigrad de vâscozitate redusă	VW 500 00 VW 501 01 VW 502 00

<sup>a)</sup> Informații detaliate găsiți în planul de service ⇒ caietul 1.1 și ⇒ caietul 3.2, capitolul "Uleiul motor".

Valabil pentru autovehiculele echipate cu motor pe benzină 74 kW

## Motor pe benzină 74 kW

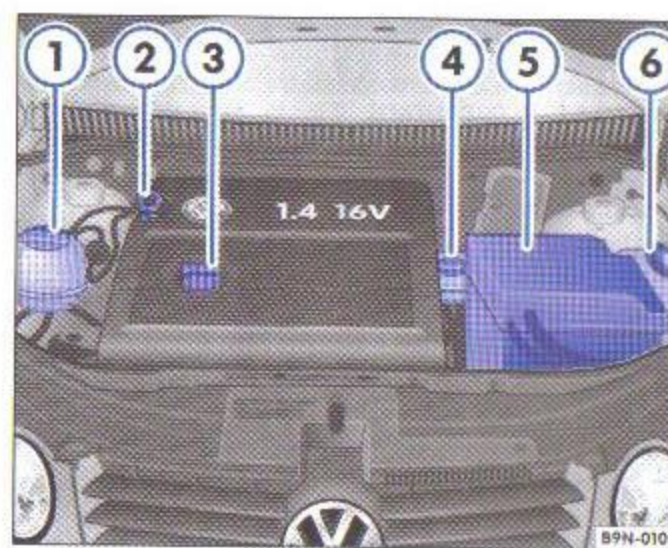


Fig. 7 Imagine de referință: Prezentarea compartimentului motor

- ① Vas de expansiune lichid de răcire
- ② Jojă nivel ulei motor
- ③ Gura de umplere ulei motor
- ④ Rezervor lichid frână
- ⑤ Bateria autovehiculului
- ⑥ Rezervor lichid spălat geamuri

Verificarea și adăugarea lichidelor se execută la componentele enumerate mai sus, iar procedeele sunt descrise în ⇒ caietul 3.2 "Sfaturi și întreținere", capitolul "Executarea lucrărilor în compartimentul motorului".

### Prezentare tabelară

Explicații detaliate, indicații și lămuriri găsiți la ⇒ pagina 2.

Date generale despre motor	
Putere	74 kW (100 CP) la 6000/min
Cuplu maxim	126 Nm la 4400/min
Cilindru, cilindree	4 cilindri, 1390 ccm
Carburant fără plumb	Super Plus COR 98 Super COR 95 <sup>1)</sup>
Transmisia de putere	Cutie manuală cu 5 trepte
<sup>1)</sup> Cu mică reducere de putere, consum puțin mai ridicat și zgomote de motor mai accentuate.	

Performanța la deplasare	
Accelerare 0 - 80 km/h	7.2 sec.
Accelerare 0 -100 km/h	10.9 sec.
Viteza maximă	188 km/h

Consumul de carburant	
urban	8.9 l / 100 km
extraurban	5.3 l / 100 km
combinat	6.6 l / 100 km
Emisiile de CO <sub>2</sub>	158 g/km

Greutățile	
Greutatea maximă admisă	1,570 kg
Greutate proprie <sup>2)</sup> cu conducător	1,100 kg





Greutățile	
Sarcina admisă pe puntea față	840 kg
Sarcina admisă pe puntea spate	780 kg
Sarcina admisă pe plafon	75 kg

<sup>2)</sup> Greutatea proprie depinde de echipamentele existente

Dimensiuni	
Lungime	3.897 mm
Lățime	1.650 mm
Înălțimea autovehiculului neîncărcat	1.465 mm
Consola față	803 mm
Consola spate	634 mm
Garda la sol la greutatea totală admisă	89 mm
Ampatament	2.460 mm
Diametrul minim al cercului de viraj	cca. 10.6 m
Ecartament față <sup>3)</sup>	1.434 mm
Ecartament spate <sup>3)</sup>	1.425 mm

<sup>3)</sup> în funcție de mărimea jantei și a pneurilor, valorile pot varia

Tipul service-ului <sup>a)</sup>	Denumirea uleiului motor	Specificație
Autovehicule cu LongLife-Service	Ulei multigrad de vâscozitate redusă	VW 503 00
Autovehicule fără LongLife-Service	Ulei multigrad de vâscozitate redusă	VW 500 00 VW 501 01 VW 502 00

<sup>a)</sup> Informații detaliate găsiți în planul de service → caietul 1.1 și → caietul 3.2, capitolul "Uleiul motor".

Presiunea din pneuri
Pneuri pentru vară: Valorile presiunii sunt indicate pe interiorul clapetei rezervorului.
Anvelopele pentru iarnă: Sunt valabile aceleași valori ca în cazul pneurilor de vară, mărite cu 0,2 bar.

Sarcinile pe remorcă	
cu frâne, rampe până la 12%	1.000 kg
cu frâne, rampe până la 8%	1.200 kg
fără frâne, rampe până la 12%	500 kg

Capacitatea	
Rezervor de carburant rezerva	cca. 45 litri cca. 7 litri
Rezervor pentru apa de spălare	cca. 2.0 litri
Rezervorul apei pentru spălarea parbrizului la instalația de spălare a farurilor	cca. 5.5 litri
Ulei motor și înlocuire filtru	3.2 litri



Valabil pentru autovehiculele: echipate cu motor diesel 47 kW SDI

## Motorul diesel TDI 47 kW

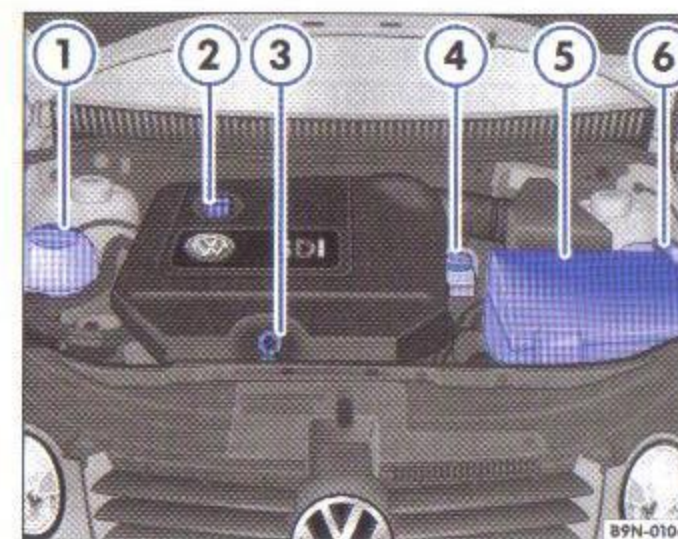


Fig. 8 Prezentare generală a compartimentului motorului

- ① Vas de expansiune lichid de răcire
- ② Gura de umplere ulei motor
- ③ Jojă nivel ulei motor
- ④ Rezervorul lichidului de frână
- ⑤ Bateria autovehiculului
- ⑥ Rezervorul lichidului pentru spălarea parbrizului

Verificarea și adăugarea lichidelor se execută la componentele enumerate mai sus, iar procedeele sunt descrise în → caietul 3.2 "Sfaturi și întreținere", capitolul "Executarea lucrărilor în compartimentul motorului".

### Prezentare tabelară

Explicații detaliate, indicații și lămuriri găsiți la → pagina 2.

Date generale despre motor	
Putere	47 kW (64 CP) la 4000/min
Moment maxim de rotație	125 Nm la 1600/min
Cilindru, cilindree	4 cilindri, 1896 ccm
Carburantul diesel	cel puțin CC 51 conform DIN EN 590 sau Biodiesel <sup>1)</sup> (RME) conform DIN E 51606

Date generale despre motor	
Transmisia de putere	Cutie manuală cu 5 trepte

<sup>1)</sup> cu mică reducere de putere și consum de carburant puțin mai ridicat

Performanța la deplasare	
Accelerare 0 - 80 km/h	11.1 sec.
Accelerare 0 - 100 km/h	17.0 sec.
Viteza maximă	160 km/h

Consumul de carburant	
urban	6.2 l / 100 km
extraurban	3.9 l / 100 km
combinat	4.7 l / 100 km
Emisiile de CO <sub>2</sub>	127 g/km

Greutățile	
Greutatea maximă admisă	1.630 kg
Greutatea proprie	1.158 kg
Sarcina admisă pe puntea față	900 kg
Sarcina admisă pe puntea spate	780 kg
Sarcina admisă pe plafon	75 kg

Dimensiuni	
Lungime	3.897 mm
Lățime	1.650 mm
Înălțimea autovehiculului neîncărcat	1.465 mm
Consola față	803 mm
Consola spate	634 mm
Garda la sol la greutatea totală admisă	89 mm
Ampatament	2.460 mm
Diametrul minim al cercului de viraj	cca. 10.6 m



Dimensiuni	
Ecartament față <sup>3)</sup>	1,434 mm
Ecartament spate <sup>3)</sup>	1,425 mm
<sup>3)</sup> în funcție de mărimea jantei și a pneurilor, valorile pot varia	

Presiunea din pneuri	
Pneuri pentru vară: Valorile presiunii sunt indicate pe interiorul clapetei rezervorului.	
Anvelopele pentru iarnă: Sunt valabile aceleași valori ca în cazul pneurilor de vară, mărite cu 0,2 bar.	

Tipul service-ului <sup>a)</sup>	Denumirea uleiului motor	Specificație
Autovehicule cu LongLife-Service	Ulei multigrad de vâscozitate redusă	VW 506 00
Autovehicule fără LongLife-Service	Ulei multigrad de vâscozitate redusă	VW 505 00 VW 505 01

a) Informații detaliate găsiți în planul de service ⇒ caietul 1.1 și ⇒ caietul 3.2, capitolul "Uleiul motor".

Valabil pentru autovehiculele: echipate cu motor diesel 55 kW TDI

## Motorul diesel TDI 55 kW

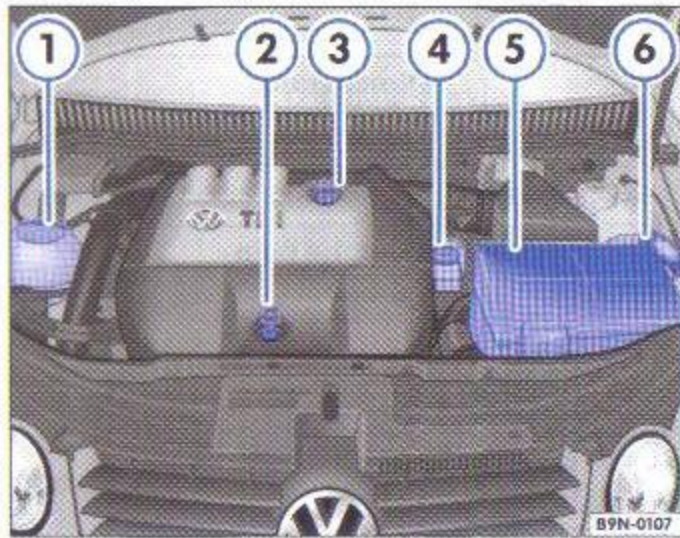


Fig. 9 Prezentare generală a compartimentului motorului

- ① Vas de expansiune lichid de răcire
- ② Jojă nivel ulei motor
- ③ Gura de umplere ulei motor
- ④ Rezervor lichid frână
- ⑤ Bateria autovehiculului
- ⑥ Rezervor lichid spălat geamuri

Verificarea și adăugarea lichidelor se execută la componentele enumerate mai sus, iar procedeele sunt descrise în ⇒ caietul 3.2 "Sfaturi și întreținere", capitolul "Executarea lucrărilor în compartimentul motorului".

### Prezentare tabelară

Explicații detaliate, indicații și lămuriri găsiți la ⇒ pagina 2.

Sarcinile pe remorcă	
cu frâne, rampe până la 12%	800 kg
cu frâne, rampe până la 8%	1,000 kg
fără frâne, rampe până la 12%	500 kg

Capacitatea	
Rezervor de carburant rezerva	cca. 45 litri cca. 7 litri
Rezervor pentru apa de spălare	cca. 2.0 litri
Rezervorul apei pentru spălarea parbrizului la instalația de spălare a farurilor	cca. 5.5 litri
Ulei motor și înlocuire filtru	4.7 litri

Date generale despre motor	
Putere	55 kW (75 CP) la 4000/min
Cuplu maxim	195 Nm la 2200/min
Cilindru, cilindree	3 cilindri, 1422 ccm
Carburant diesel	cel puțin CC 51 conform DIN EN 590 sau Biodiesel <sup>1)</sup> (RME) conform DIN E 51606
Transmisia de putere	Cutie manuală cu 5 trepte
<sup>1)</sup> cu mică reducere de putere și consum de carburant puțin mai ridicat	

Performanța la deplasare	
Accelerare 0 - 80 km/h	8.7 sec.
Accelerare 0 - 100 km/h	13.6 sec.
Viteza maximă	170 km/h

Consumul de carburant	
urban	5.5 l / 100 km
extraurban	3.9 l / 100 km
combinat	4.4 l / 100 km
Emisiile de CO <sub>2</sub>	119 g/km

Greutățile	
Greutatea maximă admisă	1,640 kg
Greutatea proprie	1,163 kg
Sarcina admisă pe puntea față	910 kg
Sarcina admisă pe puntea spate	780 kg
Sarcina admisă pe plafon	75 kg

Dimensiuni	
Lungime	3,897 mm
Lățime	1,650 mm
Înălțimea autovehiculului neîncărcat	1,465 mm



Dimensiuni	
Consola față	803 mm
Consola spate	634 mm
Garda la sol la greutatea totală admisă	89 mm
Ampatament	2,460 mm
Diametrul minim al cercului de viraj	cca. 10.6 m
Ecartament față <sup>3)</sup>	1,434 mm
Ecartament spate <sup>3)</sup>	1,425 mm
<sup>3)</sup> în funcție de mărimea jantei și a pneurilor, valorile pot varia	

Presiunea din pneuri	
Pneuri pentru vară: Valorile presiunii sunt indicate pe interiorul clapetei rezervorului.	
Anvelopele pentru iarnă: Sunt valabile aceleași valori ca în cazul pneurilor de vară, mărite cu 0,2 bar.	

Sarcinile pe remorcă	
cu frâne, rampe până la 12%	1,000 kg
cu frâne, rampe până la 8%	1,200 kg
fără frâne, rampe până la 12%	500 kg

Capacitatea	
Rezervor de carburant rezerva	cca. 45 litri cca. 7 litri
Rezervor pentru apa de spălare	cca. 2.0 litri
Rezervorul apei pentru spălarea parbrizului la instalația de spălare a farurilor	cca. 5.5 litri
Ulei motor și înlocuire filtru	3.8 litri



Tipul service-ului <sup>a)</sup>	Denumirea uleiului motor	Specificație
Autovehicule cu LongLife-Service	Ulei multigrad de vâscozitate redusă	VW 506 01
Autovehicule fără LongLife-Service	Ulei multigrad de vâscozitate redusă	VW 505 01

<sup>a)</sup> Informații detaliate găsiți în planul de service ⇒ caietul 1.1 și ⇒ caietul 3.2, capitolul "Uleiul motor".

Valabil pentru autovehiculele: echipate cu motor diesel 74 kW TDI

## Motorul diesel TDI 74 kW

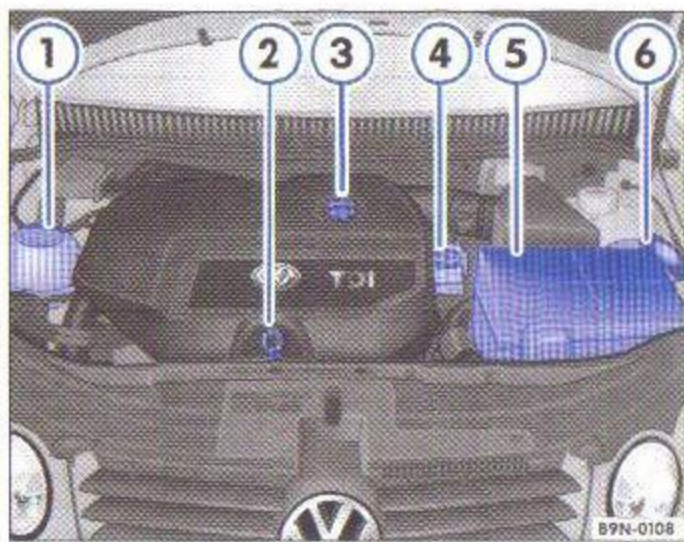


Fig. 10 Prezentare generală a compartimentului motorului

- ① Vas de expansiune lichid de răcire
- ② Jojă nivel ulei motor
- ③ Gura de umplere ulei motor
- ④ Rezervor lichid frână
- ⑤ Bateria autovehiculului
- ⑥ Rezervor lichid spălat geamuri

Verificarea și adăugarea lichidelor se execută la componentele enumerate mai sus, iar procedeele sunt descrise în ⇒ caietul 3.2 "Sfaturi și întreținere", capitolul "Executarea lucrărilor în compartimentul motorului".

### Prezentare tabelară

Explicații detaliate, indicații și lămuriri găsiți la ⇒ pagina 2.

Date generale despre motor	
Putere	74 kW (100 CP) la 4000/min
Cuplu maxim	240 Nm la 1800 - 2400/min
Cilindru, cilindree	4 cilindri, 1896 ccm
Carburant diesel	cel puțin CC 51 conform DIN EN 590 sau Biodiesel <sup>1)</sup> (RME) conform DIN E 51606
Transmisia de putere	Cutie manuală cu 5 trepte

<sup>1)</sup> cu mică reducere de putere și consum de carburant puțin mai ridicat

Performanța la deplasare	
Accelerare 0 - 80 km/h	7.3 sec.
Accelerare 0 - 100 km/h	10.7 sec.
Viteza maximă	188 km/h

Consumul de carburant	
urban	6.4 l / 100 km
extraurban	4.0 l / 100 km
combinat	4.9 l / 100 km
Emisiile de CO <sub>2</sub>	132 g/km

Greutatea	
Greutatea maximă admisă	1,660 kg
Greutatea proprie	1,190 kg



Greutatea	
Sarcina admisă pe puntea față	930 kg
Sarcina admisă pe puntea spate	780 kg
Sarcina admisă pe plafon	75 kg

Dimensiuni	
Lungime	3,897 mm
Lățime	1,650 mm
Înălțimea autovehiculului neîncărcat	1,465 mm
Consola față	803 mm
Consola spate	634 mm
Garda la sol la greutatea totală admisă	89 mm
Ampatament	2,460 mm
Diametrul minim al cercului de viraj	cca. 10.6 m
Ecartament față <sup>3)</sup>	1,434 mm
Ecartament spate <sup>3)</sup>	1,425 mm

<sup>3)</sup> în funcție de mărimea jantei și a pneurilor, valorile pot varia

Tipul service-ului <sup>a)</sup>	Denumirea uleiului motor	Specificație
Autovehicule cu LongLife-Service	Ulei multigrad de vâscozitate redusă	VW 506 01
Autovehicule fără LongLife-Service	Ulei multigrad de vâscozitate redusă	VW 505 01

<sup>a)</sup> Informații detaliate găsiți în planul de service ⇒ caietul 1.1 și ⇒ caietul 3.2, capitolul "Uleiul motor".

Presiunea din pneuri	
Pneuri pentru vară: Valorile presiunii sunt indicate pe interiorul clapetei rezervorului.	
Anvelopele pentru iarnă: Sunt valabile aceleași valori ca în cazul pneurilor de vară, mărite cu 0,2 bar.	

Sarcinile pe remorcă	
cu frâne, rampe până la 12%	1,200 kg
cu frâne, rampe până la 8%	1,200 kg
fără frâne, rampe până la 12%	500 kg

Capacitatea	
Rezervor de carburant rezerva	cca. 45 litri cca. 7 litri
Rezervor pentru apa de spălare	cca. 2.0 litri
Rezervorul apei pentru spălarea parbrizului la instalația de spălare a farurilor	cca. 5.5 litri
Ulei motor și înlocuire filtru	4.3 litri



## Index

### C

Capacitatea 9, 11, 13, 14, 16, 18, 19, 21  
Consumul de carburant 8, 10, 12, 14, 15, 17, 19,  
20

### D

Datele de identificare a autovehiculului 3  
Datele motorului 8, 10, 12, 13, 15, 17, 19, 20  
Dimensiuni 8, 10, 12, 14, 16, 17, 19, 21

### G

Greutatea 10, 20  
Greutăți 8, 12, 14, 15, 17, 19

### L

Lanțurile pentru zăpadă 6

### M

Momente de strângere a șuruburilor de  
roată 6

### N

Numărul de identificare 3  
Numărul de identificare al autovehiculului 3

Numărul șasiului 3

### P

Performanța la deplasare 8, 10, 12, 14, 15, 17,  
19, 20  
Plăcuța cu datele autovehiculului 3  
Plăcuța tip 3  
Presiunea din pneuri 6, 9, 11, 12, 14, 16, 18, 19,  
21  
Prezentare generală a compartimentului  
motorului 8, 10, 11, 13, 15, 17, 18, 20

### R

Roțile 6

### S

Sarcinile pe remorcă 5, 9, 11, 13, 14, 16, 18, 19,  
21  
Specificația uleiului motor 9, 11, 13, 15, 16, 18,  
20, 21

### Ș

Șuruburi de roată 6

### U

Ulei motor 9, 11, 13, 15, 16, 18, 20, 21